

Schnellanleitung

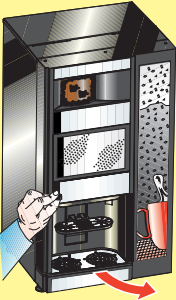
ES FB 9100



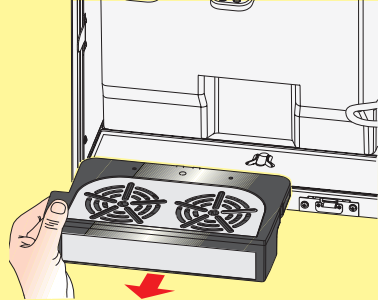
WITTENBORG

U0502DE01

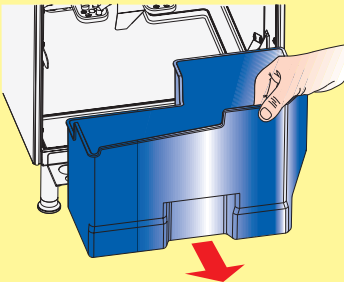
Einfach und gründlich reinigen



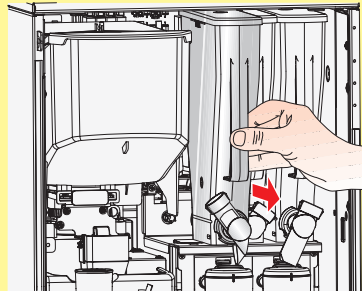
Den Schlüssel im Uhrzeigersinn drehen um die Tür zu öffnen.



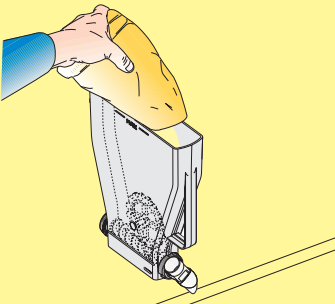
Die Abtropfschale entfernen. Den Deckel entfernen und die Abtropfschale entleeren. Den Sensor am Deckel reinigen.



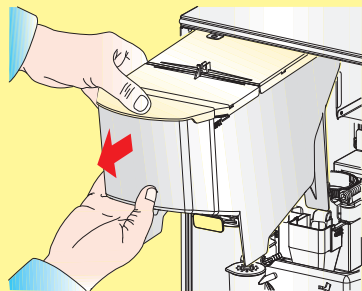
Den Abfallbehälter herausziehen.



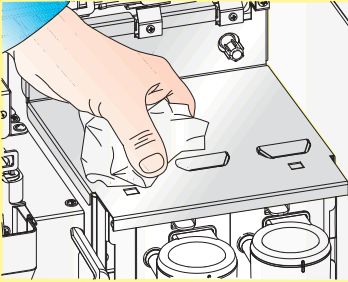
Die Auslassröhren der Instantbehälter durch Hochschieben der Röhren schließen. Die Behälter herausziehen.



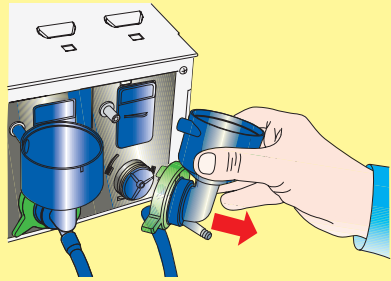
Die Kanister auf einen Tisch stellen und mit den Produkten füllen.



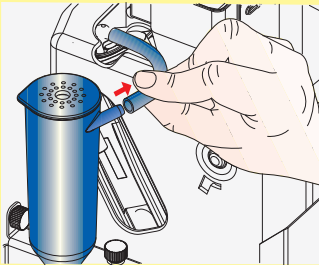
Den Kaffeebohnenauslass durch einen Druck auf die grüne Platte schließen. Den Kaffeebehälter herausziehen.



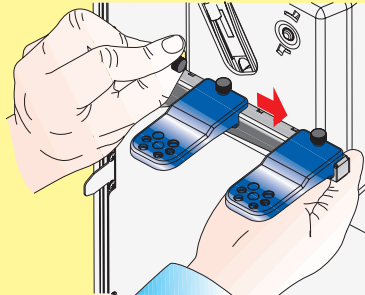
Die Instantbehälterablage reinigen.



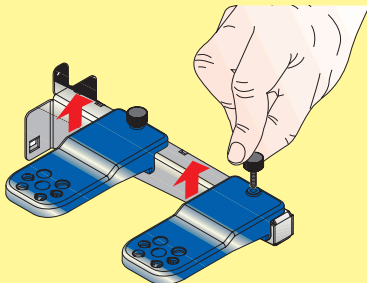
Die Mischbecher, Puderklappen und Schaumschläger entfernen.



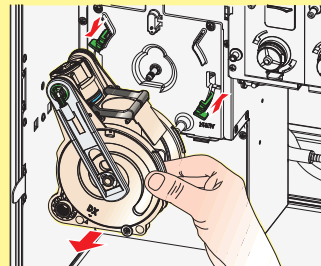
Alle Schläuche vom Diffusor und den Auslässen entfernen.



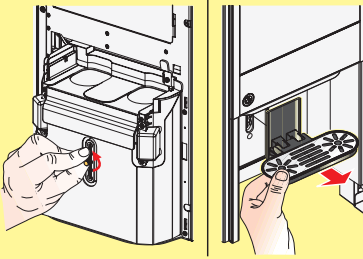
Die Schraube lösen und die Frontleiste entfernen.



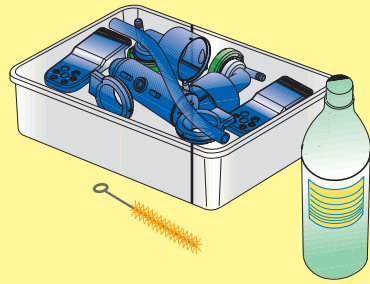
Die Daumenschrauben lösen und die Auslasshalter entfernen.



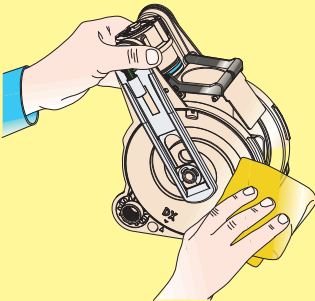
Alle Schläuche, die Frontblende des Brühers und des Kaffeetrichters entfernen. Den Brühler entfernen.



Das Rädchen aufschrauben, das die äußere Abtropfschale befestigt und die äußere Abtropfschale mit einem feuchten Tuch reinigen.



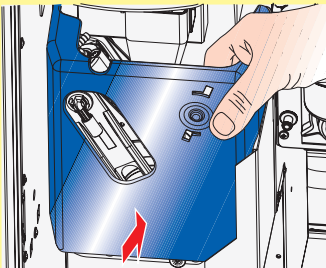
Alle Teile in einem Behälter mit heißem Wasser und einem milden Reinigungsmittel mindestens 15 Minuten einweichen lassen. Mit Wasser abspülen.



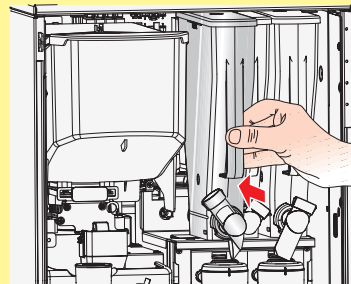
Alle Teile gründlich mit heißem Wasser reinigen.



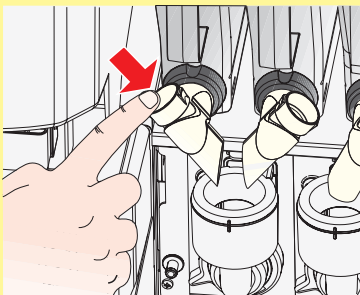
Auf den Teilen dürfen sich keine Schmutz- oder Reinigungsmittelrückstände befinden. Alle Teile mit einem trockenen Tuch abwischen.



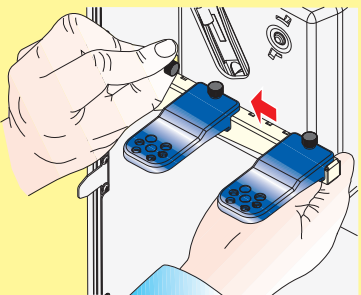
Alle Teile wieder zusammenbauen und wieder einsetzen.



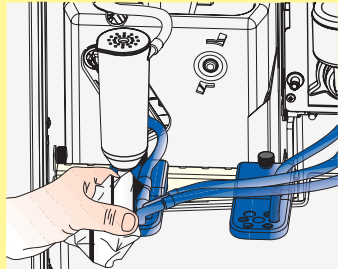
Den Instantbehälter wieder einsetzen.



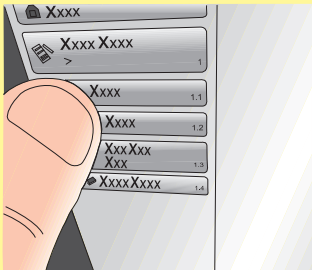
Die Auslassröhren durch Herunterdrücken der Röhren öffnen.



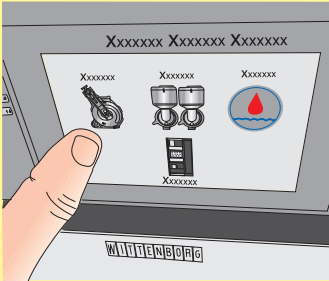
Die Frontleiste und Auslasshalter wieder einsetzen.



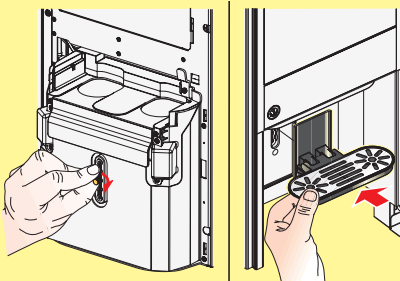
Die Düsen müssen sich in der richtigen Position befinden.



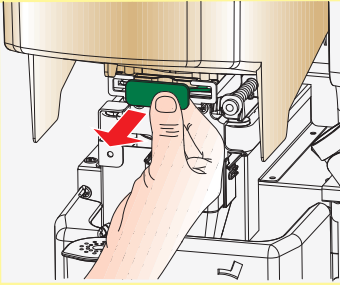
Zum Spülen: Tür schließen (oder den gelben Serviceschlüssel einführen) und 'Wissenborg', 'Tägliche Handlungen' und 'Reinigen' wählen.



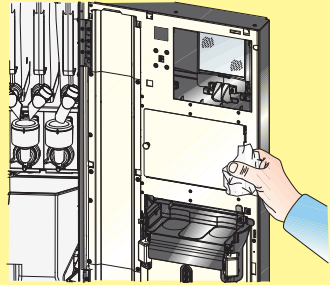
Das entsprechende Spülprogramm wählen.



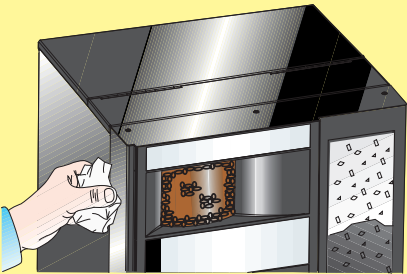
Den Becherhalter auswechseln.



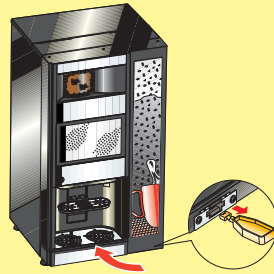
Den Kaffeebohnenbehälter durch einen Druck auf die grüne Platte wieder öffnen.



Die Tür mit einem sauberen, feuchten Tuch von innen und außen reinigen.



Das ganze Gehäuse mit einem feuchten Tuch reinigen.



Den "Reinigungsbericht" ausfüllen. Den gelben Serviceschlüssel entfernen und die Tür schließen.

HACCP Richtlinien



Entkalken

- Je nach Wasserhärte müssen die Filter und Dichtungen etwa nach 25.000 Getränken gereinigt werden, unabhängig davon, ob die Maschine funktionsfähig ist oder nicht.

Vermerken

- Beim Öffnen einer Kaffeepackung das Datum vermerken.
- Das "Mindesthaltbarkeitsdatum" der zum Füllen des Automaten verwendeten Packung vermerken.
- Den 'Reinigungsbericht' archivieren.

Schulung

- Das Personal hinsichtlich der HACCP-Richtlinien schulen.
- Die Tätigkeiten in die Arbeitsabläufe implementieren.
- Wegen weiterer Fragen wenden Sie sich bitte an Ihren Kundendienstvertreter.

